

Ведомость рабочих чертежей основного комплекта марки ВК

Лист	Наименование	Примечание
1	Общие данные	
2	Водоснабжение. План 1-го этажа	
3	Водоснабжение. План 2-го этажа	
4	Водоотведение. План 1-го этажа	
5	Водоотведение. План 2-го этажа	
6	Аксонетрическая схема системы холодного и горячего водоснабжения	
7	Аксонетрическая схема системы хозяйственной канализации	
8	Узел ввода холодной воды	

Ведомость ссылочных и прилагаемых документов

Обозначение	Наименование	Примечание
<u>Ссылочные документы</u>		
СНиП 2.04.01-85	"Внутренний водопровод и канализация зданий"	
СНиП 3.05.01-85	"Внутренние сантехнические системы"	
Сер.4.904-69	"Детали крепления санитарно-технических приборов и трубопроводов"	
<u>Прилагаемые документы</u>		
10/2014-ВК.С	Спецификация оборудования и материалов	

Основные показатели по чертежам раздела ВК

Наименование здания	Потребный напор на вводе, м. вод. ст.	Расчетный расход				Установленная мощность электродвигателей, кВт	Примечание
		м ³ /сут	м ³ /ч	л/с	на пожарные нужды, л/с		
Индивидуальный жилой дом	20	1.35	0.69	0.43	--	--	--

Общие данные

- Рабочий проект систем холодного, горячего водоснабжения, хозяйственной канализации сан.узлов, выполнена в соответствии с техническим заданием на разработку рабочего проекта, архитектурно-строительными чертежами, а также решениями, согласованными с Заказчиком.
- Проектная документация выполнена в соответствии с требованиями следующих нормативных и ведомственных документов:
 - СП 30.13330.2012 СНиП 2.04.01-85 – "Внутренний водопровод и канализация здания";
 - СП 10.13130.2009 "Системы противопожарной защиты. Внутренний противопожарный водопровод. Требования пожарной безопасности";
 - других нормативных документов, связанных с проектированием и строительством, утвержденных министерствами и ведомствами Российской Федерации, Государственного надзора;
 - государственных стандартов по проектированию и строительству.
- Источником холодного водоснабжения является ключевой колодец.
- Подключение систем холодного водоснабжения В1 производится в помещении котельной. В месте подключения предусматривается повысительная насосная станция с мембранным баком, запорная арматура и водоподготовка.
- Приготовление горячей воды осуществляется в накопительном водяном водонагревателе, расположенном в котельной.
- Отвод сточных вод от хозяйственной канализации производится в проектируемый выпуск Ø110, расположенный в осях В/1. Вентиляционный стояк выводится на кровлю.
- Магистральные и разводящие трубопроводы холодного и горячего водоснабжения прокладываются в подготовке пола и по стене.
- Трубопроводы канализации К1 прокладываются в подготовке пола и по стене.
- Трубопроводы системы К1 проложить от приборов с уклоном не менее 0,03, магистральные с уклоном не менее 0,02.
- Сантехнические приборы присоединяются к трубопроводам с помощью гибкой подводки.
- Трубы для системы В1, Т3 и Т4 приняты из труб из сшитого полиэтилена.
- Трубы канализации приняты ПП с раструбными соединениями.

Согласовано

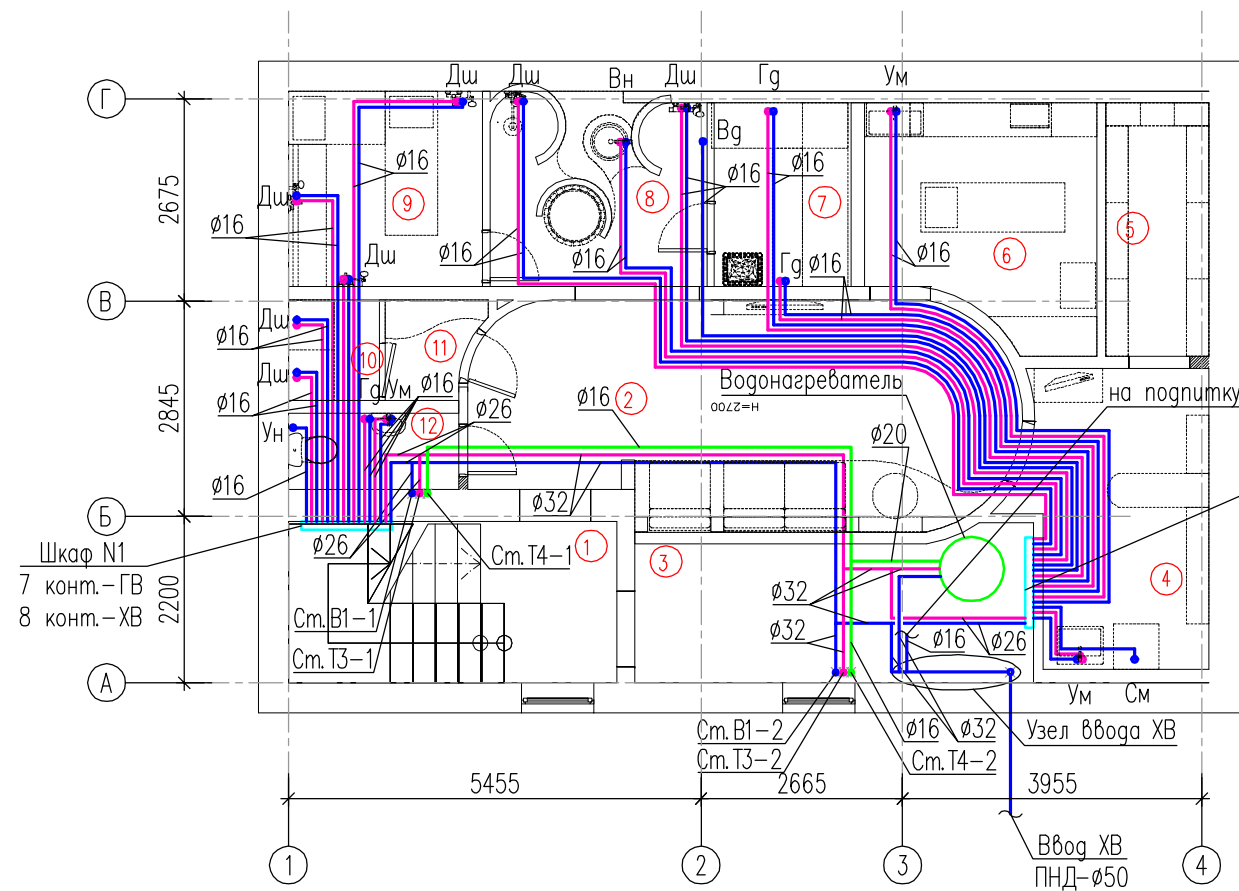
Взам. инв. №

Подпись и дата

Инв. № подл.

						10/2014-ВК			
						Индивидуальный жилой дом По адресу: Московская обл., г. Палицы			
Изм.	Кол.уч.	Лист	№ док.	Подп.	Дата				
Проверил	Матвеев					Водоснабжение и водоотведение	Стадия	Лист	Листов
Разработал	Кожевников						Р	1	8
						Общие данные.	ООО "Термал Строй Инжиниринг"		

План подвала



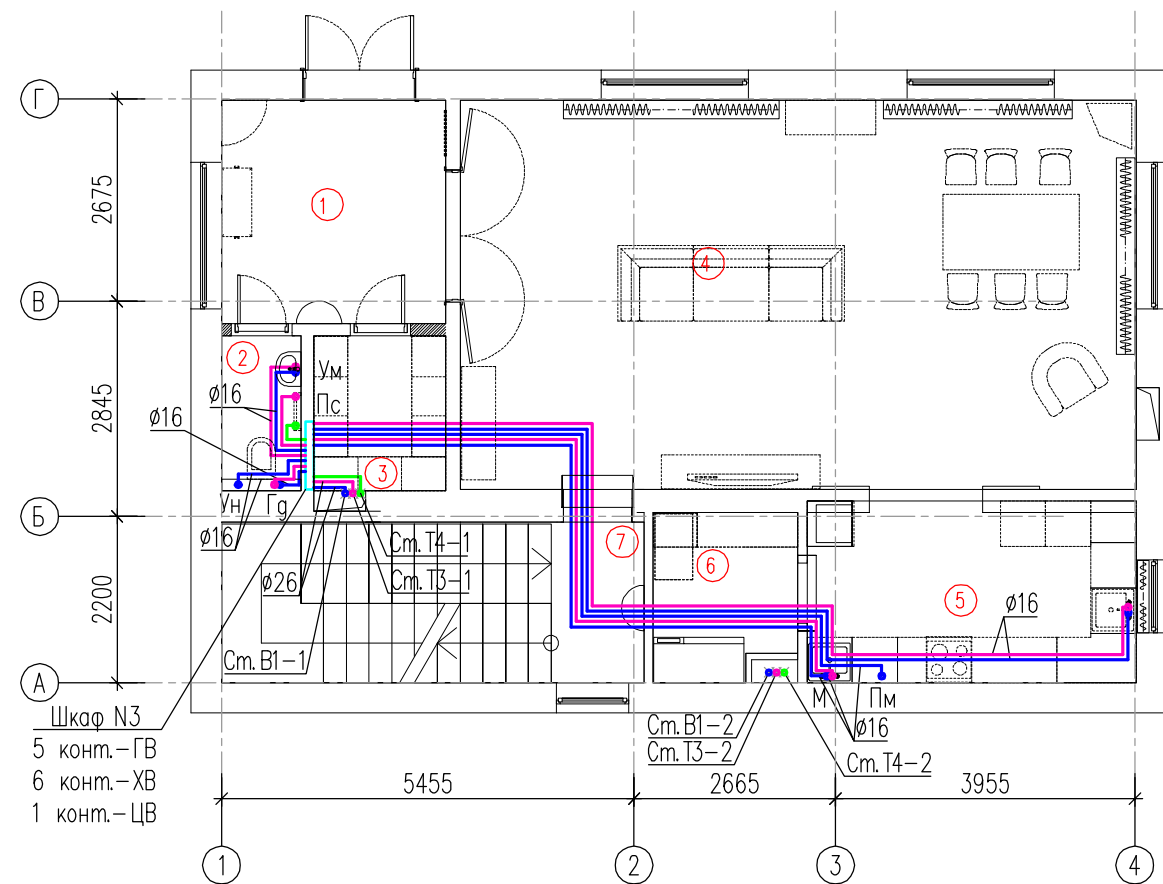
Экспликация

N n/n	Наименование помещения	Площадь, м ²
1	Лестничная клетка	9,30
2	Комната отдыха	19,80
3	Котельная	10,00
4	Постирочная	9,30
5	Кладовая	4,60
6	Массажная	8,80
7	Хамам	4,40
8	Купельная	7,40
9	Массажная	6,60
10	Сауна	1,60
11	Раздевальная	1,50
12	С/у	2,30
Итого:		85,6

Обозначение трубопроводов

	Водопровод холодного водоснабжения
	Водопровод горячего водоснабжения
	Циркуляционный водопровод

План 1-го этажа



Экспликация

N n/n	Наименование помещения	Площадь, м ²
1	Прихожая	8,80
2	С/у	2,10
3	Гардеробная	3,60
4	Гостиная-столовая	46,00
5	Кухня	10,50
6	Постирочная	4,30
Итого:		75,3

Условные обозначения

- Ум – умывальник
- М – мойка
- Ун – унитаз
- Вн – ванная
- См – стиральная машина
- Пм – посудомоечная машина
- Дш – душевая
- Гг – гигиенический душ
- Вг – обливное ведро

Согласовано

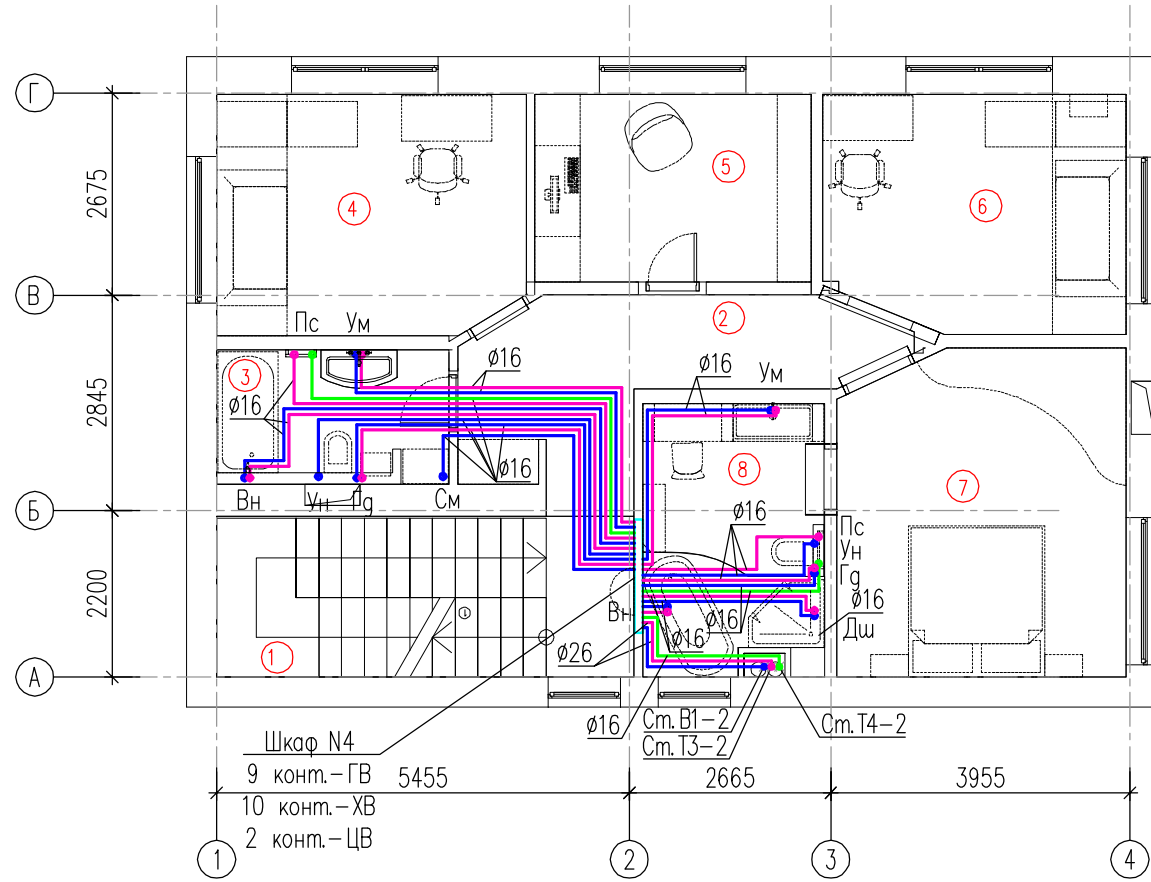
Взам. инв. N°

Подпись и дата

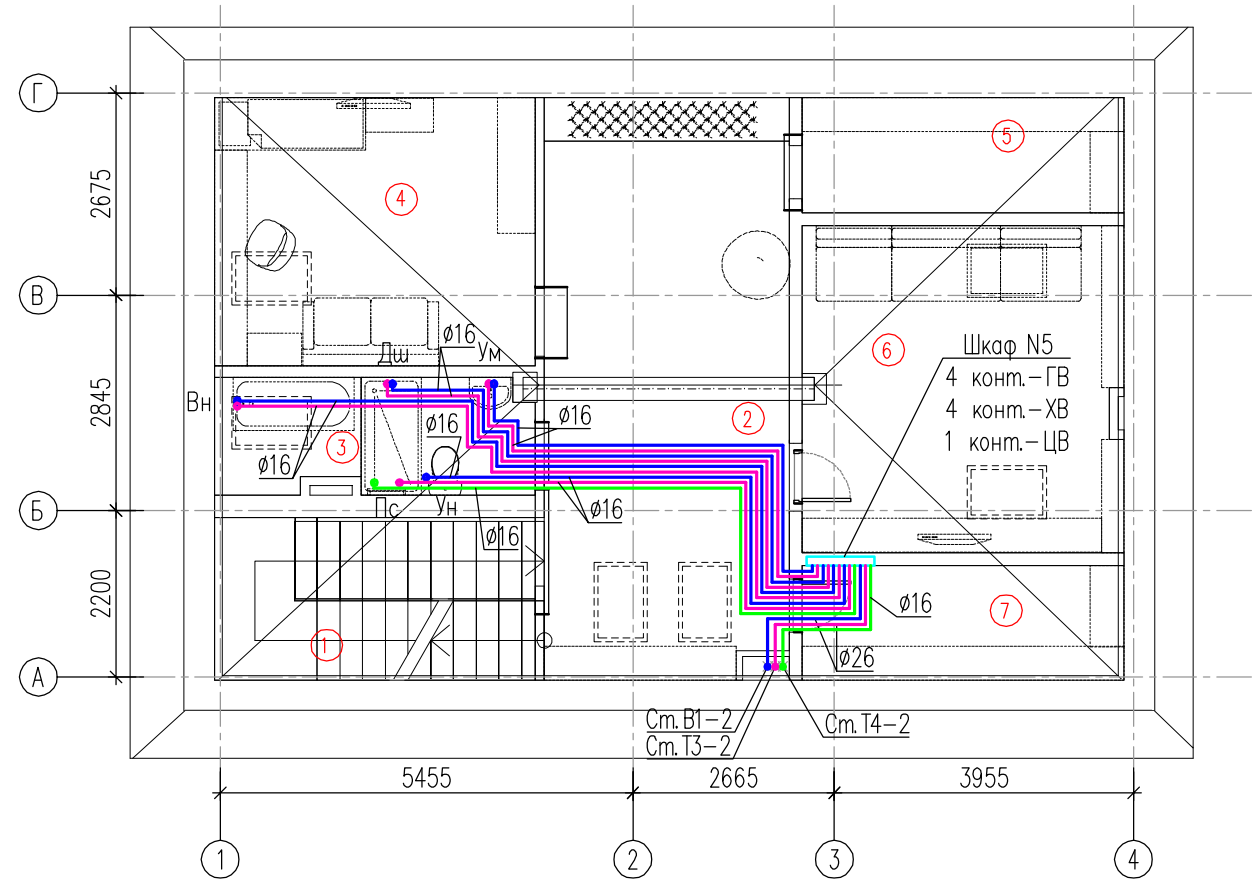
Инв. N° подл.

						10/2014-ВК			
						Индивидуальный жилой дом По адресу: Московская обл., г. Палицы			
Изм.	Кол.уч.	Лист	N° док.	Подп.	Дата	Водоснабжение и водоотведение	Стадия	Лист	Листов
							Р	Н	
Проверил	Матвеев					Водоснабжение. План подвала и 1-го этажа	ООО "Термал Строй Инжиниринг"		
Разработал	Кожевников								

План 2-го этажа



План мансарды



Экспликация

N п/п	Наименование помещения	Площадь, м ²
1	Лестничная клетка	11,70
2	Холл	9,90
3	Ванная комната	5,40
4	Кабинет	12,80
5	Кабинет	8,10
6	Кабинет	12,20
7	Спальня	16,10
8	Ванная комната	8,70
Итого:		84,9

Экспликация

N п/п	Наименование помещения	Площадь, м ²
1	Лестничная клетка	9,40
2	Холл	25,00
3	Ванная комната	6,70
4	Спальня	15,20
5	Кладовая	6,50
6	Комната отдыха	18,40
7	Кладовая	6,50
Итого:		87,7

Условные обозначения

- Ум – умывальник
- М – мойка
- Ун – унитаз
- Вн – ванная
- См – стиральная машина
- Пм – посудомоечная машина
- Дш – душевая
- Гг – гигиенический душ
- Вг – обливное ведро

Обозначение трубопроводов

	Водопровод холодного водоснабжения
	Водопровод горячего водоснабжения
	Циркуляционный водопровод

10/2014-ВК					
Индивидуальный жилой дом По адресу: Московская обл., г. Палицы					
Изм.	Кол.уч.	Лист	№ док.	Подп.	Дата
Проверил	Матвеев				
Разработал	Кожевников				
Водоснабжение и водоотведение				Стадия	Лист
Водоснабжение. План 2-го этажа				Р	3
				ООО "Термал Строй Инжиниринг"	

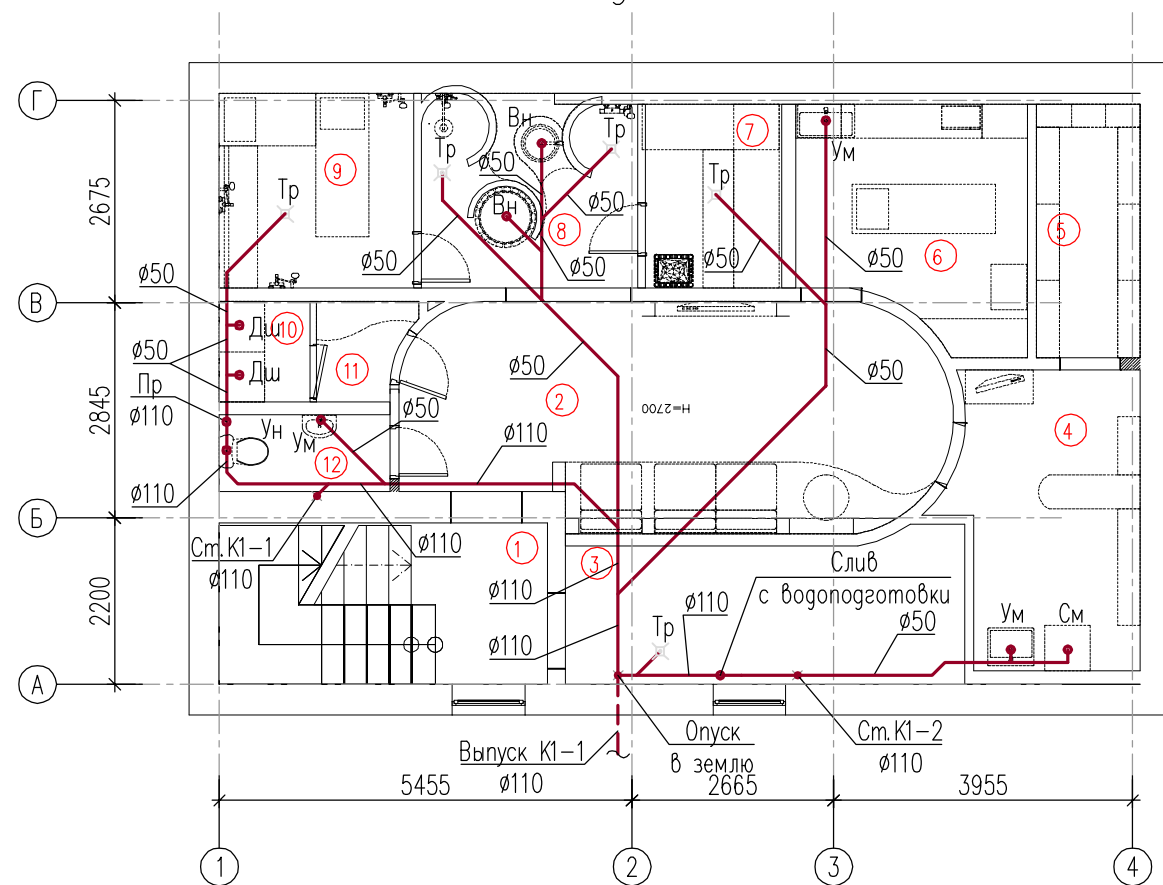
Согласовано

Взам. инв. №

Подпись и дата

Инв. № подл.

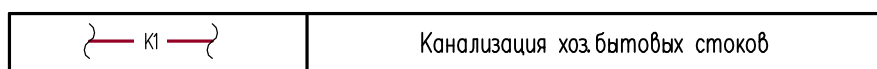
План подвала



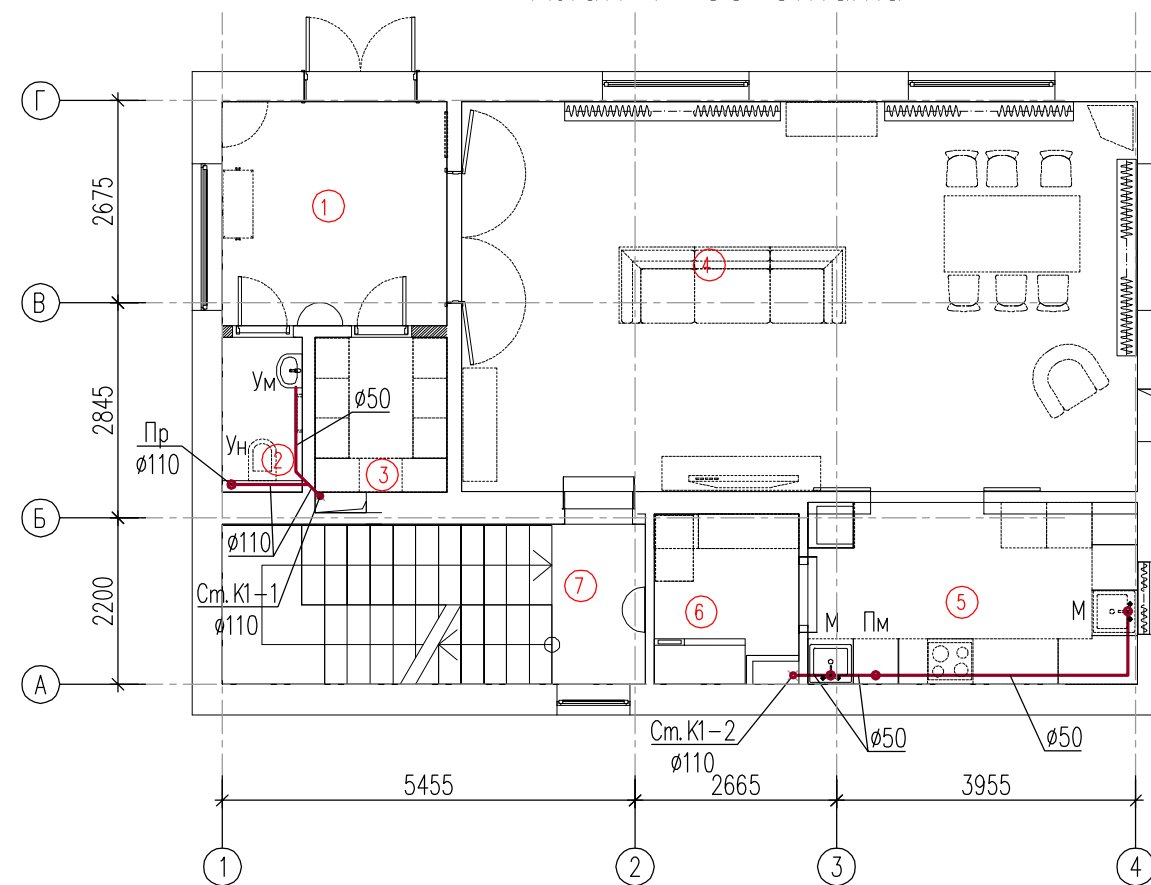
Экспликация

N п/п	Наименование помещения	Площадь, м ²
1	Лестничная клетка	9,30
2	Комната отдыха	19,80
3	Котельная	10,00
4	Постирочная	9,30
5	Кладовая	4,60
6	Массажная	8,80
7	Хамам	4,40
8	Купельная	7,40
9	Массажная	6,60
10	Сауна	1,60
11	Раздевальная	1,50
12	С/у	2,30
Итого:		85,6

Обозначение трубопроводов



План 1-го этажа



Экспликация

N п/п	Наименование помещения	Площадь, м ²
1	Прихожая	8,80
2	С/у	2,10
3	Гардеробная	3,60
4	Гостиная-столовая	46,00
5	Кухня	10,50
6	Постирочная	4,30
Итого:		75,3

Условные обозначения

- Ум – умывальник
- М – мойка
- Ун – унитаз
- Вн – ванная
- См – стиральная машина
- Пм – посудомоечная машина
- Дш – душевая
- Пр – прочистка
- Тр – трап
- Р – ревизия

Согласовано

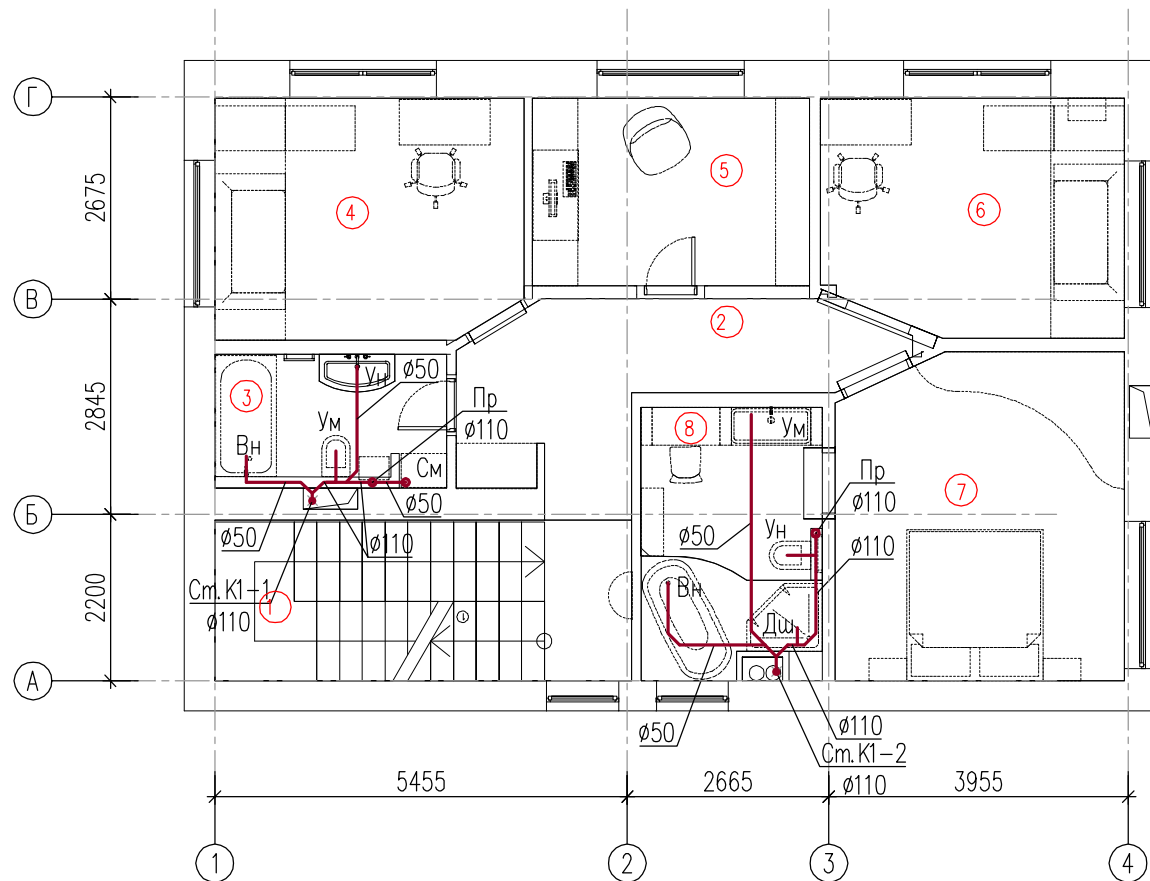
Взам. инв. N°

Подпись и дата

Инв. N° подл.

10/2014-ВК					
Индивидуальный жилой дом По адресу: Московская обл., г. Палицы					
Изм.	Кол.уч.	Лист	N° док.	Подп.	Дата
Проверил	Матвеев				
Разработал	Кожевников				
Водоснабжение и водоотведение				Стадия	Лист
Водоотведение. План подвала и 1-го этажа				Р	4
				ООО "Термал Строй Инжиниринг"	

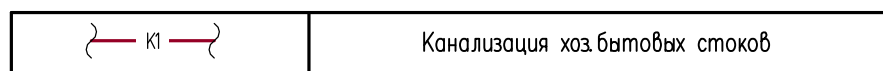
План 2-го этажа



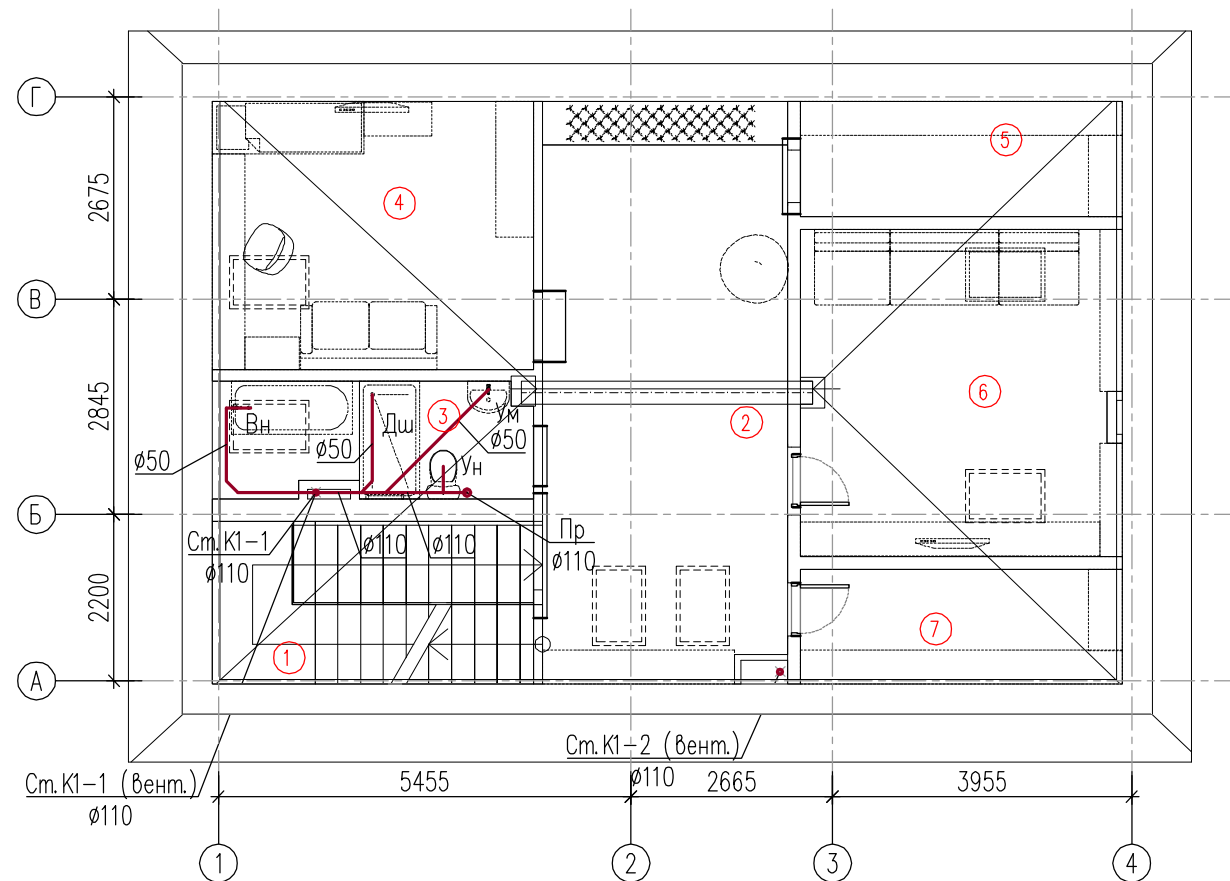
Экспликация

N п/п	Наименование помещения	Площадь, м ²
1	Лестничная клетка	11,70
2	Холл	9,90
3	Ванная комната	5,40
4	Кабинет	12,80
5	Кабинет	8,10
6	Кабинет	12,20
7	Спальня	16,10
8	Ванная комната	8,70
Итого:		84,9

Обозначение трубопроводов



План мансарды



Экспликация

N п/п	Наименование помещения	Площадь, м ²
1	Лестничная клетка	9,40
2	Холл	25,00
3	Ванная комната	6,70
4	Спальня	15,20
5	Кладовая	6,50
6	Комната отдыха	18,40
7	Кладовая	6,50
Итого:		87,7

Условные обозначения

- Ум – умывальник
- М – мойка
- Ун – унитаз
- Вн – ванная
- См – стиральная машина
- Пм – посудомоечная машина
- Дш – душевая
- Пр – прочистка
- Тр – трап
- Р – ревизия

Согласовано

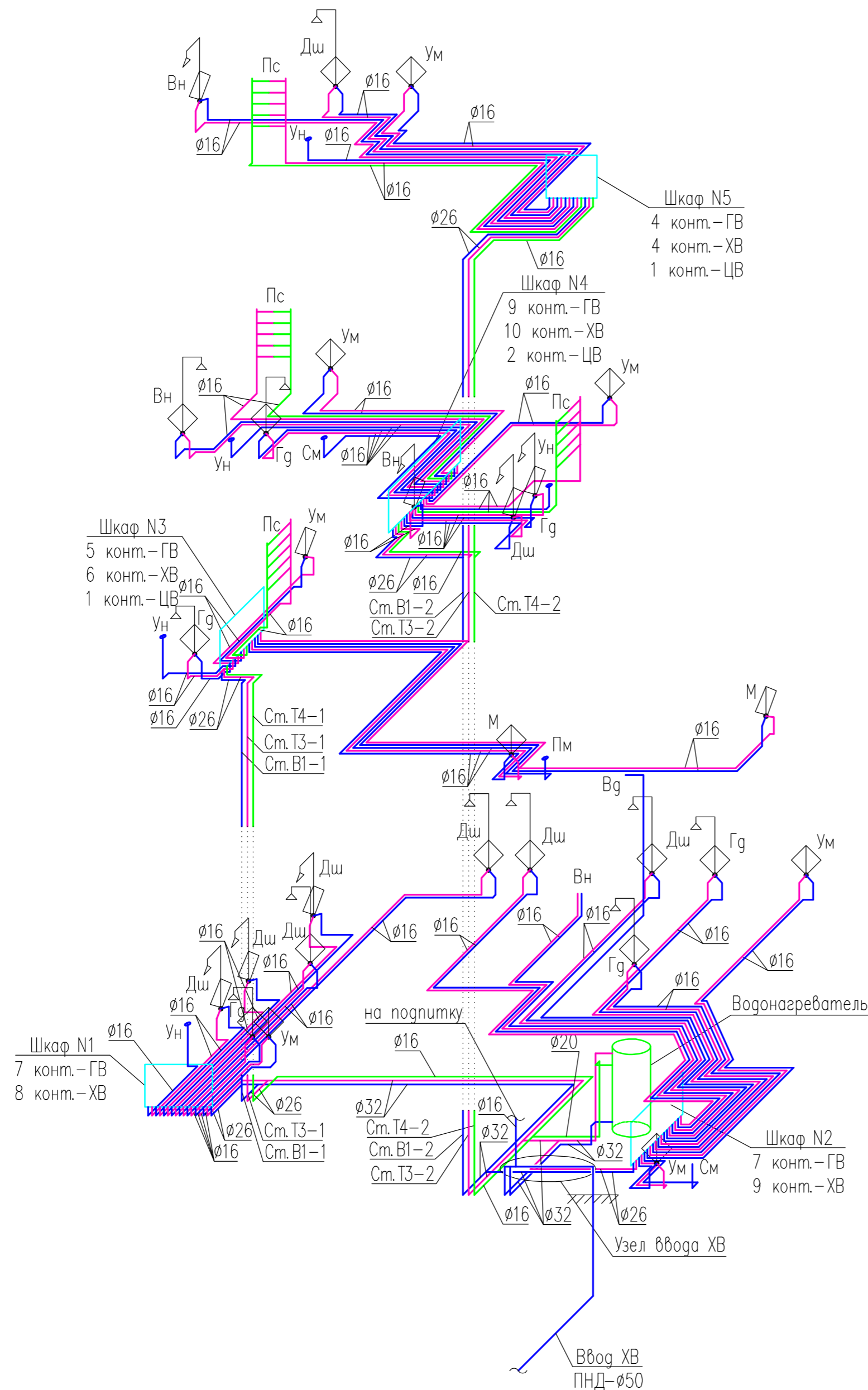
Взам. инв. N°

Подпись и дата

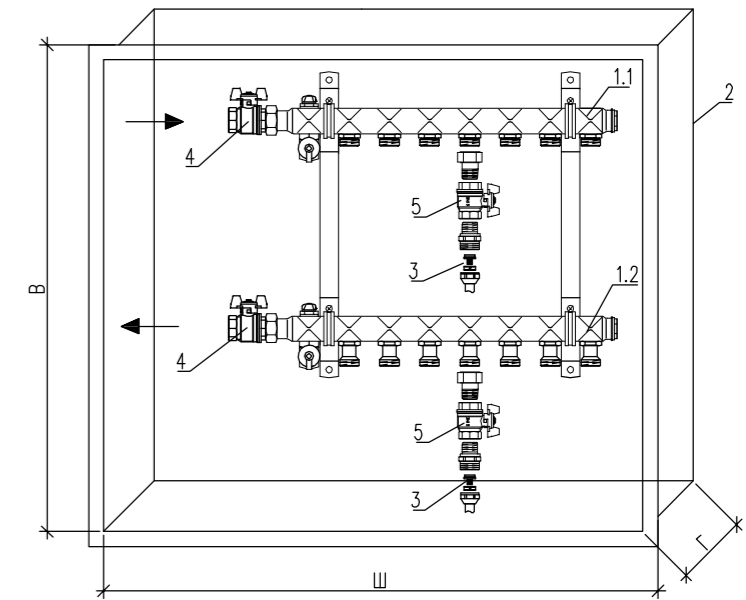
Инв. N° подл.

						10/2014-ВК			
						Индивидуальный жилой дом По адресу: Московская обл., г. Палицы			
Изм.	Кол.уч.	Лист	N° док.	Подп.	Дата	Водоснабжение и водоотведение	Стадия	Лист	Листов
							Р	5	
Проверил	Матвеев					Водоотведение. План 2-го этажа и мансарды	ООО "Термал Строй Инжиниринг"		
Разработал	Кожевников								

АксонOMETрическая схема системы холодного и горячего водоснабжения



Распределительный шкаф водоснабжения (кол-во контуров дано условно)



Элементы распределительного шкафа

Поз	Элемент	Кол-во	Примечание
1.2	Распределительный коллектор ХВ на 4 контура. В комплекте с воздухоотводчиком и сливным краном	1	Шкаф N5
	Распределительный коллектор ХВ на 6 контура. В комплекте с воздухоотводчиком и сливным краном	1	Шкаф N3
	Распределительный коллектор ХВ на 8 контура. В комплекте с воздухоотводчиком и сливным краном	1	Шкаф N1
	Распределительный коллектор ХВ на 9 контура. В комплекте с воздухоотводчиком и сливным краном	1	Шкаф N2
	Распределительный коллектор ХВ на 10 контура. В комплекте с воздухоотводчиком и сливным краном	1	Шкаф N4
1.1	Распределительный коллектор ГВ на 4 контура. В комплекте с воздухоотводчиком и сливным краном	1	Шкаф N5
	Распределительный коллектор ГВ на 5 контура. В комплекте с воздухоотводчиком и сливным краном	1	Шкаф N3
	Распределительный коллектор ГВ на 7 контура. В комплекте с воздухоотводчиком и сливным краном	2	Шкаф N1, N2
	Распределительный коллектор ГВ на 9 контура. В комплекте с воздухоотводчиком и сливным краном	1	Шкаф N4
	Распределительный коллектор ЦВ на 2 контура. В комплекте с воздухоотводчиком и сливным краном	1	Шкаф N4
2	Распределительный шкаф наружной установки (Ш)х(В)х(Г) - (750)х(760-870)х(160)	1	Шкаф N2
	Распределительный шкаф скрытой установки (Ш)х(В)х(Г) - (560)х(760-885)х(115-180)	1	Шкаф N5
	Распределительный шкаф скрытой установки (Ш)х(В)х(Г) - (700)х(760-885)х(115-180)	2	Шкаф N1, N3
	Распределительный шкаф скрытой установки (Ш)х(В)х(Г) - (900)х(760-885)х(115-180)	1	Шкаф N4
3	Резьбозажимное соединение с разр. кольцом	71	
4	Шаровой кран Ду25	10	
5	Шаровой кран Ду15	71	

Условные обозначения

- Ум - умывальник
- М - мойка
- Ун - унитаз
- Вн - ванная
- См - стиральная машина
- Пм - посудомоечная машина
- Дш - душевая
- Гг - гигиенический душ
- Вг - обливное ведро

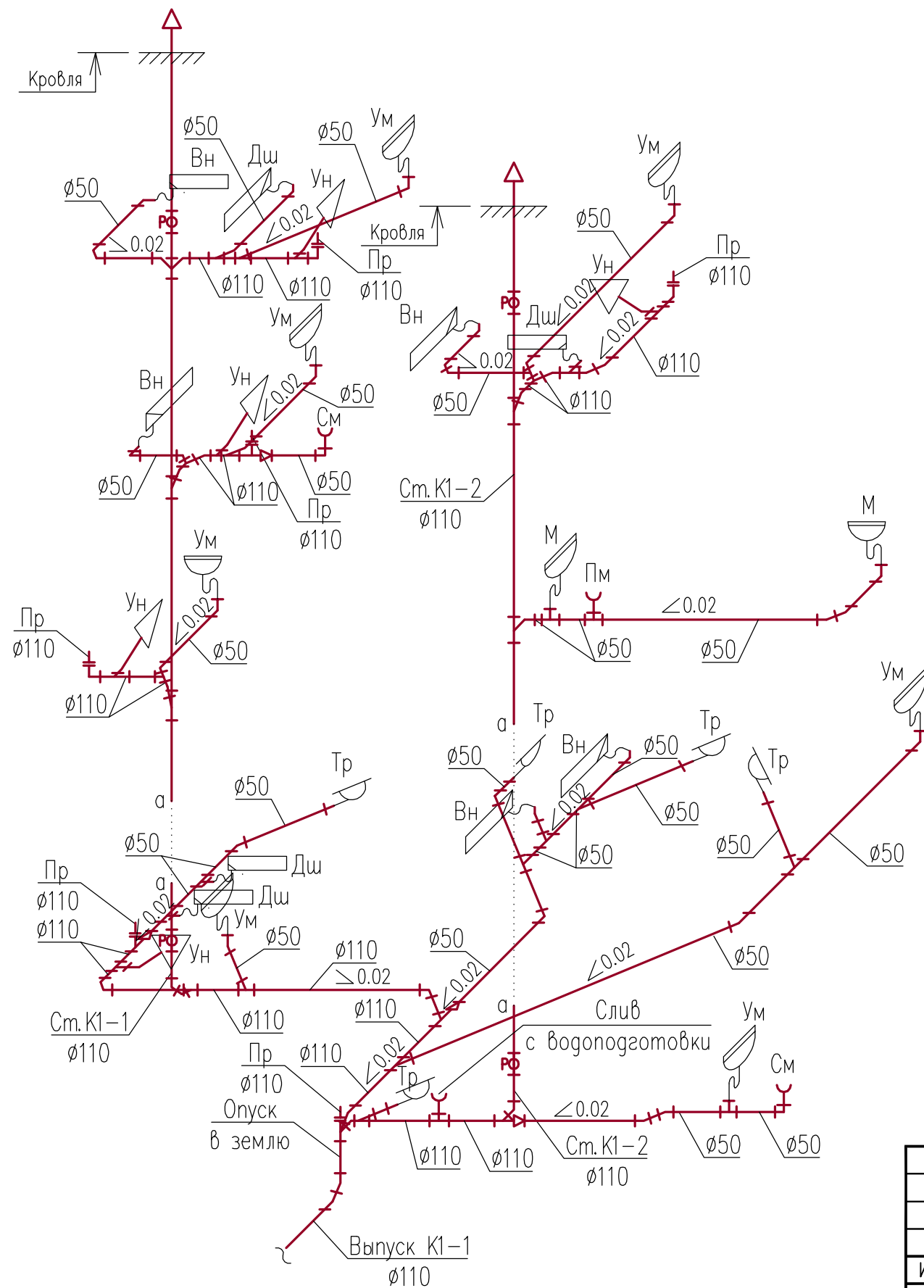
Обозначение трубопроводов

	Водопровод холодного водоснабжения
	Водопровод горячего водоснабжения
	Циркуляционный водопровод

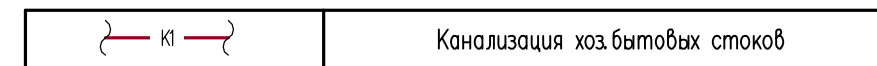
Согласовано
Взам. инж. №
Подпись и дата
Инв. № подл.

10/2014-ВК					
Индивидуальный жилой дом По адресу: Московская обл., г. Палицы					
Изм.	Кол.уч.	Лист	№ док.	Подп.	Дата
Проверил	Матвеев				
Разработал	Кожебников				
Водоснабжение и водоотведение					Стация
					Р
АксонOMETрическая схема системы холодного и горячего водоснабжения					Лист
					6
					Листов
					000 "Термал Строй Инжиниринг"

АксонOMETрическая схема системы хоз.бытовой канализации



Обозначение трубопроводов



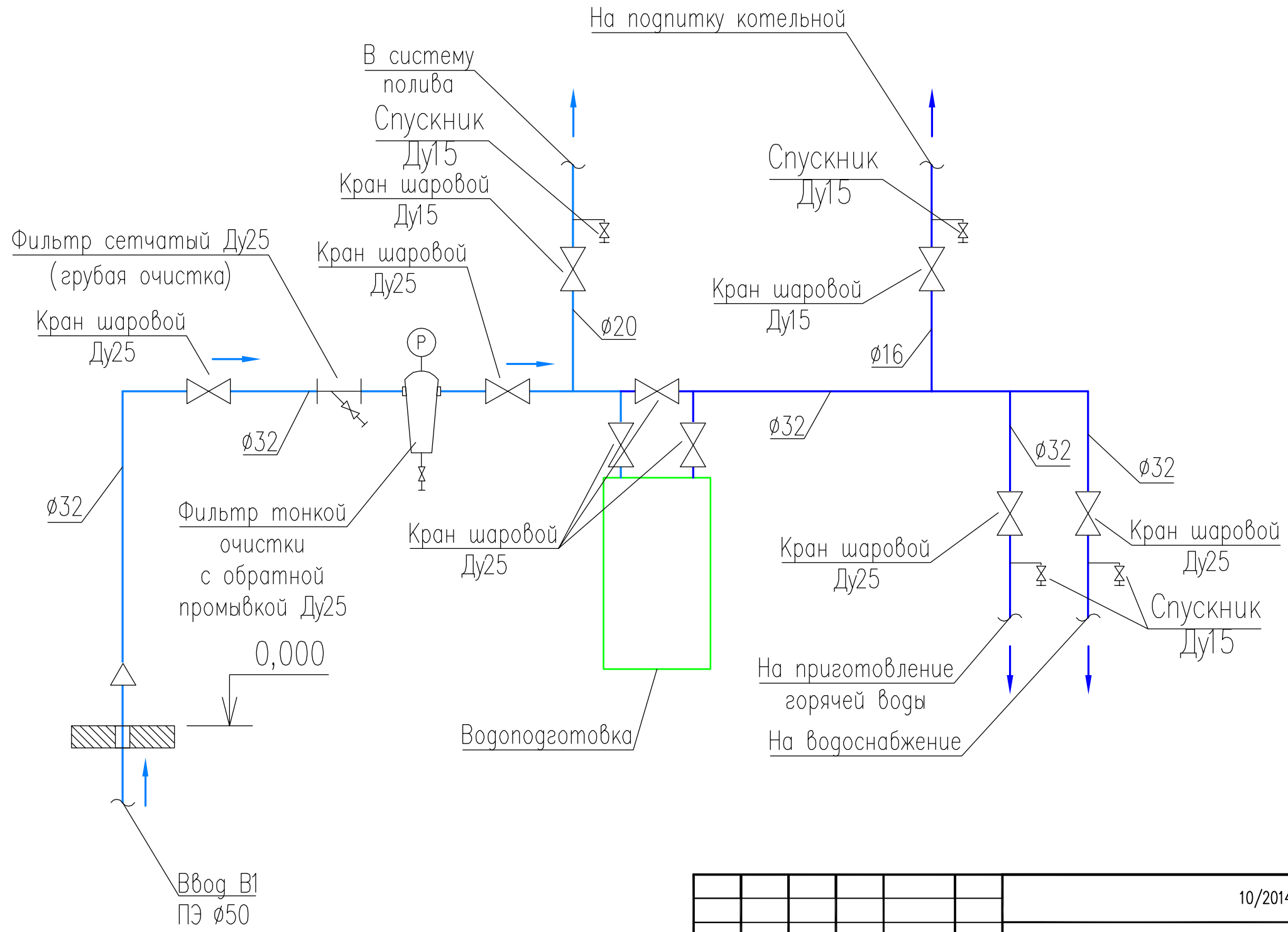
Условные обозначения

- Ум – умывальник
- М – мойка
- Ун – унитаз
- Вн – ванная
- См – стиральная машина
- Пм – посудомоечная машина
- Дш – душевая
- Пр – прочистка
- Тр – трап
- Р – ревизия

Согласовано	
Взам. инв. N°	
Подпись и дата	
Инв. N° подл.	

						10/2014-ВК			
						Индивидуальный жилой дом По адресу: Московская обл., г. Палицы			
Изм.	Кол.уч.	Лист	N° док.	Подп.	Дата	Водоснабжение и водоотведение	Стадия	Лист	Листов
							Р	7	
Проверил	Матвеев					АксонOMETрическая схема системы хоз.бытовой канализации	ООО "Термал Строй Инжиниринг"		
Разработал	Кожевников								

Узел ввода холодной воды



Согласовано				
Взам. инв. N°				
Подпись и дата				
Инв. N° подл.				

						10/2014-ВК			
						Индивидуальный жилой дом По адресу: Московская обл., г. Палицы			
Изм.	Кол.уч.	Лист	N° док.	Подп.	Дата	Водоснабжение и водоотведение	Стадия	Лист	Листов
							Р	8	
Проверил	Матвеев					Узел ввода холодной воды	ООО "Термал Строй Инжиниринг"		
Разработал	Кожевников								